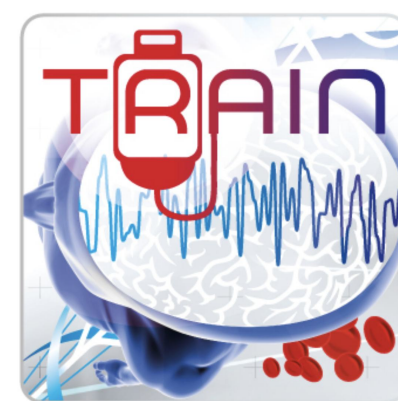


Badanie TRAIN

Restrykcyjna vs liberalna strategia transfuzji KKCz u pacjentów z ostrym uszkodzeniem mózgu



P

Dorośli z urazowym uszkodzeniem mózgu, krwotokiem podpajęczynówkowym lub krwotokiem śródmózgowym; z GCS < 13 oraz hemoglobina < 9 mg/dl

I

Transfuzja KKCz ukierunkowana na utrzymanie hemoglobiny > 9 mg/dl przez maksymalnie 28 dni od randomizacji

C

Transfuzja KKCz ukierunkowana na utrzymanie hemoglobiny > 7 mg/dl przez maksymalnie 28 dni od randomizacji

O

Niekorzystny stan neurologiczny w skali Glasgow Outcome Scale Extended (GOSE 1-5) po 180 dniach od randomizacji

Niekorzystny stan neurologiczny po 180 dniach od randomizacji:

246/393 (62,6%) vs. 300/413 (72,6%)

Ryzyko względne: 0,86; 95% CI: 0,79 do 0,94, p<0,05

Udar niedokrwienny po randomizacji:

35/397 (8,8%) vs. 57/423 (13,5%)

Ryzyko względne: 0,65; 95% CI: 0,44 do 0,97, p<0,05